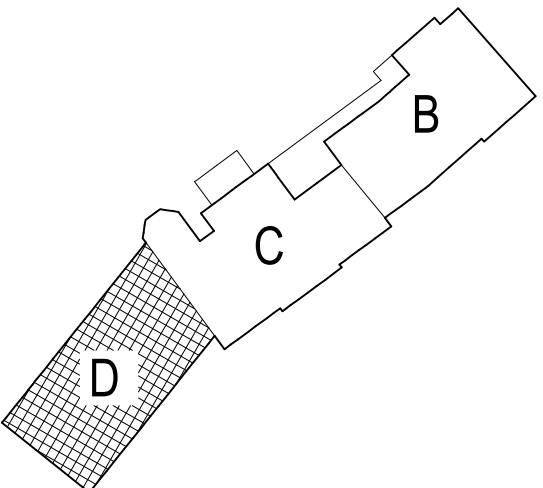
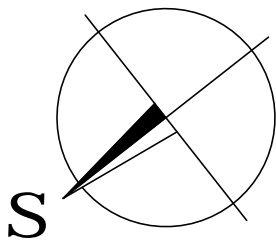


Symbol instalace společné TV antény provedené koaxiálním kabelem 75 Ohmů v digitální kvalitě uloženém do plastových elektroinstalačních trubek instalovaných pod omítkou zděných příček a v konstrukci podlahy. Počet kabelů a typy a počty trubek jsou vyznačeny v půdorysech

Č.M.	NÁZEV MÍSTNOSTÍ	PLOCHA	DRUH PODLAH	STĚNY	
				STĚNY	STROP
2.01	JÍDELNA	22,39	Epoxidová podlaha	Malba omyvatelná	Malba
2.02	POKOJ 3L	17,00	Epoxidová podlaha	Ker. obklad za umyvadlem	Malba
2.03	POKOJ 3L	17,50	Epoxidová podlaha	Malba omyvatelná	Malba
2.04	POKOJ 3L	17,41	Epoxidová podlaha	Malba omyvatelná	Malba
2.05	POKOJ 3L	17,68	Epoxidová podlaha	Malba omyvatelná	Malba
2.06	POKOJ 2L	13,13	Epoxidová podlaha	Malba omyvatelná	Malba
2.07	PROTIPOŽÁRNÍ PŘEDSÍŇ	37,82	Keramická dlažba	Malba omyvatelná	Malba
2.08	VÝTAHOVÁ ŠACHTA	6,62			
2.09	SCHODIŠTĚ	17,84	Keramická dlažba	Malba omyvatelná	Malba
2.10	SESTRENA	18,00	PVC	Malba omyvatelná	Malba
2.11	DENNÍ MÍSTNOST-SEST.	14,71	PVC	Malba omyvatelná	Malba
2.12	ÚKLIDOVÁ MÍSTNOST	3,66	Keramická dlažba	Malba omyvatelná	Malba
2.13	SPRCHY	16,73	Keramická dlažba	Ker. obklad v. 1,8 m	Malba
2.14	ŠPINAVÉ PRÁDLO	3,42	Keramická dlažba	Malba omyvatelná	Malba
2.15	ÚKLIDOVÁ MÍSTNOST	1,59	Keramická dlažba	Malba omyvatelná	Malba
2.16	WC INVALIDÉ	3,92	Keramická dlažba	Malba omyvatelná	Malba
2.17	MYČÍ MÍSTNOST	4,90	PVC	Malba omyvatelná	Malba
2.18	CHODBA	66,16	Epoxidová podlaha	Ker. obklad za umyvadlem	Malba
2.19	KUCHYŇ	7,01	PVC	Malba omyvatelná	Malba
2.20	UMÝVÁRNA	2,01	Keramická dlažba	Malba omyvatelná	Malba
2.21	KOUPELNA + WC	4,09	Keramická dlažba	Malba omyvatelná	Malba
2.22	DENNÍ MÍSTNOST-SEST.	7,31	PVC	Malba omyvatelná	Malba
2.23	SCHODIŠTĚ	17,84	PVC	Malba omyvatelná	Malba
2.24	WC	1,59	Keramická dlažba	Malba omyvatelná	Malba
2.25	SPRCHA	3,75	Keramická dlažba	Malba omyvatelná	Malba
2.26	UMÝVÁRNA	3,00	Keramická dlažba	Malba omyvatelná	Malba
2.27	POKOJ 4L	27,36	Epoxidová podlaha	Malba omyvatelná	Malba
2.28	UMÝVÁRNA	4,24	Keramická dlažba	Malba omyvatelná	Malba
2.29	WC	1,17	Keramická dlažba	Malba omyvatelná	Malba
2.30	UMÝVÁRNA	1,30	Keramická dlažba	Malba omyvatelná	Malba
2.31	WC	1,17	Keramická dlažba	Malba omyvatelná	Malba

LEGENDA :

- Stávající zdvo
- Nové příčkové zdvo z porobetonu P2-500 tl. 100 mm
- Nové příčkové zdvo z porobetonu P2-500 tl. 150 mm
- Nové vnitřní zdvo porobetonu P2-500 tl. 250 mm
- Nové vnitřní zdvo z plných pálených cihel CPP
- Nová vnitřní SDK příčka s požární odolností



ODPOVĚDNÝ PROJEKTANT ING. ZDENĚK KUBÁNEK		PROJEKTANT ONDŘEJ MUSIL		PROJEKCE STAVEB www.projekty-musil.cz tel: 722 300 950	
INVESTOR NEMOCNICE NYMBURK, BOLESLAVSKÁ 425/9, NYMBURK				FORMÁT 10 x A4	
				DATUM 10 / 2014	
				STUPEŇ DPS	
				Č. ZAKÁZKY 19/2013	
ČÁST: ZAŘÍZENÍ SLABOPROUDÉ ELEKTROTECHNIKY				MĚŘÍTKO 1:50	
PROJEKTANT: Ing. PREDRAG LAKETIČ Smrková 231, 253 01 Chýně Tel.: +420 774325450, +420 312312577 E-mail: laketic@seznam.cz				Č. PŘÍLOHY PARE	
OBSAH: SPOLEČNÁ TV ANTÉNA PŮDORYS 2. NP				4.3	